

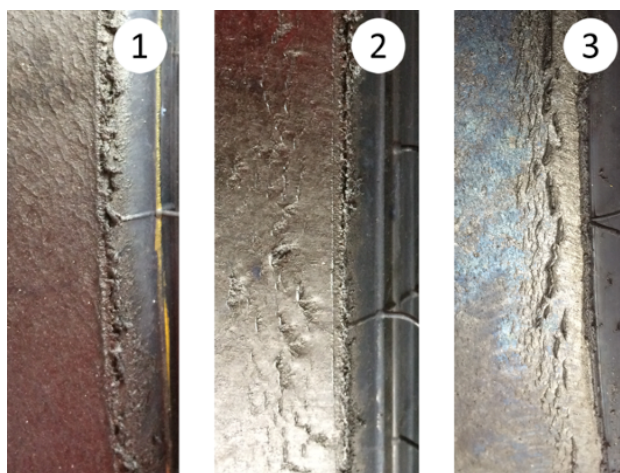
Č.: 26 / 17. 5. 2017

DOPORUČENÍ PRO ZACHÁZENÍ S PNEUMATIKOU MOJO D3

Od uvedení na trh nové pneumatiky MOJO D3 model 2017 pocítili zákazníci z celého světa vyšší přilnavost zadních pneumatik, i když název modelu MOJO D3 zůstal stejný. Provozní parametry se mírně změnily, a proto je nutné přehodnotit dříve používané nastavení podvozku. Níže jsme nastínili naše doporučení.




Za normálních podmínek jsme doporučovali pro dosažení dobrých výsledků tlak ve studených pneumatikách 0,60 +/- 0,05 bar (1).



V podmínkách s vyšší přilnavostí na trati může **zadní pneumatika** vykazovat mírné značky na vnitřní hraně pneumatiky (2). Když se přilnavost zvýší, jsou tyto značky ještě viditelnější (3).

V takovém případě by jezdcí neměli jít pod 0,60 bar, aby snížili přilnavost, jinak dojde k převalení pneumatiky a nastane smyk. Místo toho by mělo být vzato v úvahu **nastavení přední osy**. Zdálo by se, že nižší přilnavost vpředu pomůže zadní ose, ale ve skutečnosti někteří zjišťují pravý opak, protože větší přilnavost vpředu pomůže motokáře se více nadzvednout. Pak má jezdec možnost brzdit později na rovince, zatočit stále ve správném bodě, zvednout vnitřní kolo a projet zatáčku bez smyku. Také sedačka by neměla být posunuta příliš daleko dozadu, aby se našla přilnavost, neboť se motokára tímto způsobem nezvedne správně.

S pozdravem


I.A. Peter Kessler
BRP-Rotax GmbH & Co KG