

# Retrofit instructions

## Bracket kit 481257



*pro motory ROTAX® typu*

**125 MAX evo**

**125 JUNIOR MAX evo**

**125 MINI MAX evo**

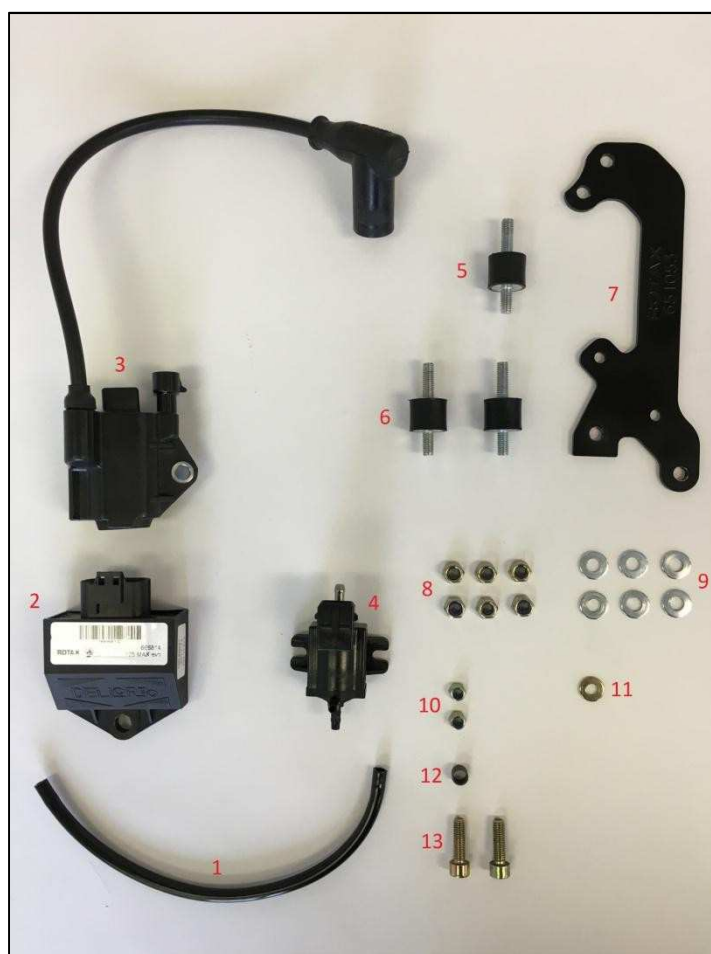
**125 MICRO MAX evo**

Výroba 2015  
Konfigurace

125 MAX / 35.0125.130  
125 Junior MAX / 35.0125.130  
125 Micro MAX / 35.0125.137

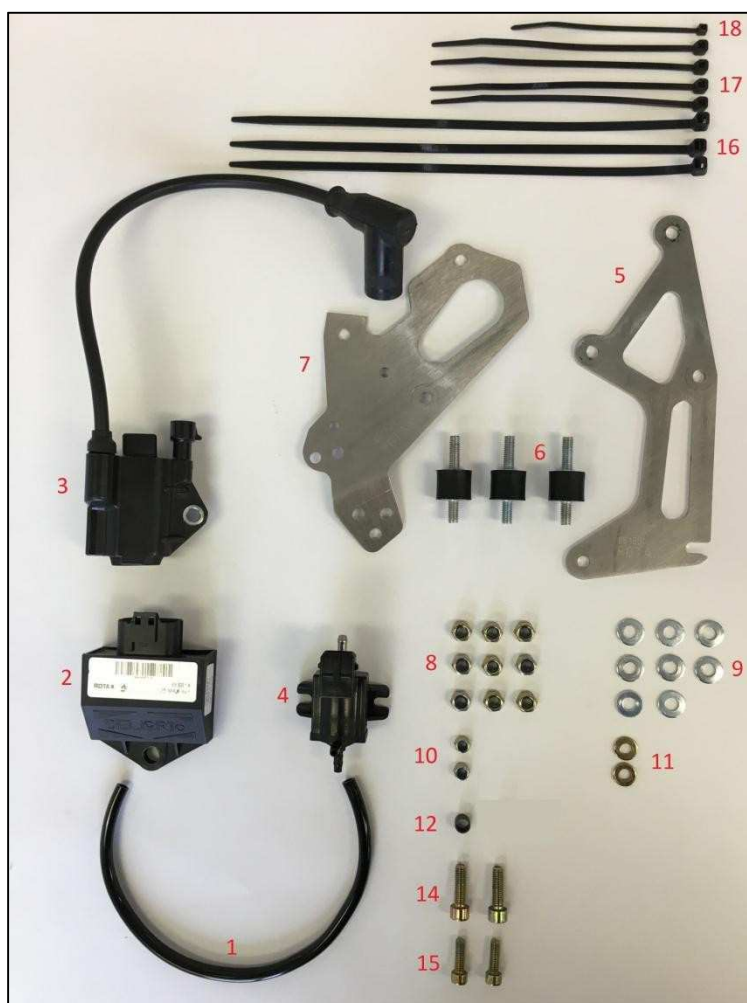
Č.: 01  
Vydání: 10 / 2015

## Stávající díly na motoru ROTAX 125 MAX evo

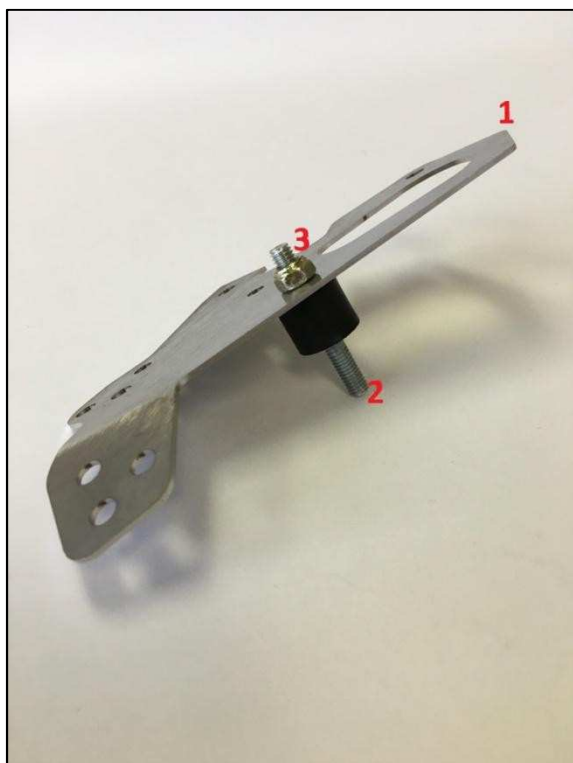


Č.	Obj. č.	Název	Počet	VYUŽITÍ pro
1	660 575	Tlakové vedení 220 mm	1	<b>NE</b>
2	666 814	Elektronická jednotka MAX	1	ANO
3	660 825	Zapalovací cívka	1	ANO
4	664 630	Elektromagnetický ventil	1	ANO
5	660 775	Přýžový doraz 10x16xM5	1	<b>NE</b>
6	660 520	Přýžový doraz 18x15xM6	2	ANO
7	651 053	Přídržná destička	1	<b>NE</b>
8	842 040	Přítužná matice M6	6	ANO
9	244 211	Podložka 6,4	6	ANO
10	842 030	Přítužná matice M5	2	ANO
11	927 571	Podložka 5,3	1	<b>NE</b>
12	847 540	Rozpěrné pouzdro	1	ANO
13	241 930	Imbusový šroub M6x20	2	ANO

## Sada konzoly 481 257 (+ díly ze stávajícího ROTAX 125 MAX evo)



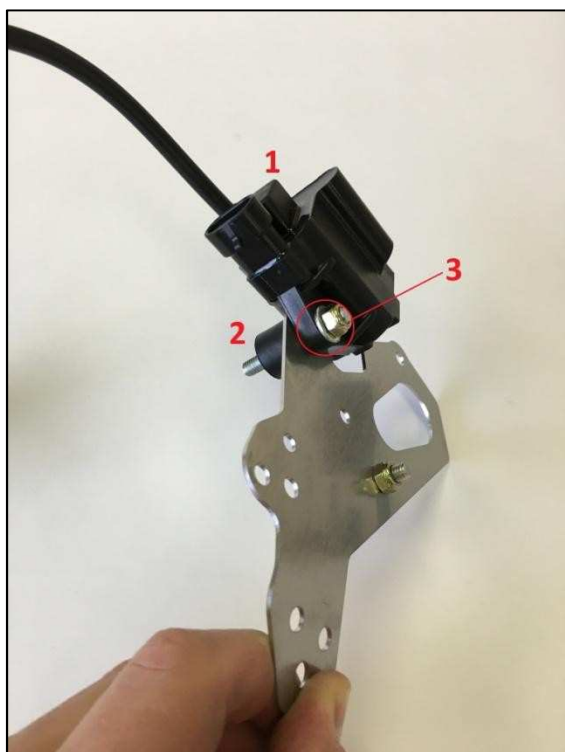
Č.	Obj. č.	Název	Počet	NOVÝ pro
1	660 574	Tlakové vedení 280 mm	1	ANO (nový díl)
2	666 814	Elektronická jednotka MAX	1	NE
3	660 825	Zapalovací cívka	1	NE
4	664 630	Elektromagnetický ventil	1	NE
5	651 930	Přídržná destička MAX	1	ANO (nový díl)
6	660 520	Pryžový doraz 18x15xM6	3	ANO (počet)
7	651 920	Montážní destička	1	ANO (nový díl)
8	842 040	Přítužná matice M6	9	ANO (počet)
9	244 211	Podložka 6,4	8	ANO (počet)
10	842 030	Přítužná matice M5	2	NE
11	827 800	Podložka 5,5	2	ANO (nový díl)
12	847 540	Rozpěrné pouzdro	1	NE
14	241 930	Imbusový šroub M6x20	2	NE
15	840 511	Imbusový šroub M5x16	2	ANO (nový díl)
16	651 397	Stahovací pásek velký	3	ANO (nový díl)
17	866 714	Stahovací pásek střední	4	ANO (nový díl)
18	866 718	Stahovací pásek malý	1	ANO (nový díl)



### KROK 1

Vezměte pryžový doraz M6 (2) a upevněte ho na montážní destičku (1).

**Uvědomte si prosím:** Pojistná matka M6 (3) musí být našroubována na kratší závit pryžového dorazu



### KROK 2

Vezměte zapalovací cívku (1) a připevněte jí s pryžovým dorazem M6 (2), pojistnou matkou M6 a podložkou (3) na montážní destičku.

**Uvědomte si prosím:** Pojistná matka M6 (3) musí být našroubována na delší závit pryžového dorazu

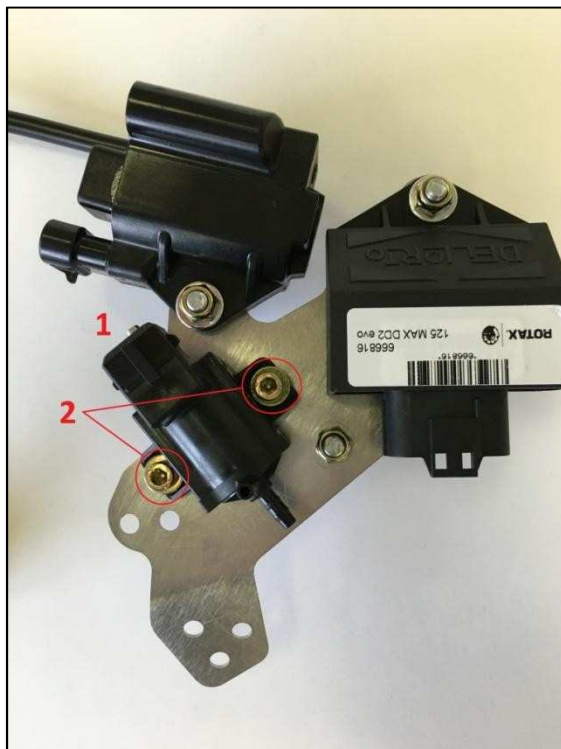


### KROK 3

Vezměte ECU (1) a připevněte jí na montážní destičku pomocí pryžového dorazu M6, rozpěrného pouzdra, podložky a pojistné matky M6 (2).

**Uvědomte si prosím:** Pojistná matka M6 (2) musí být našroubována na delší závit pryžového dorazu.

**Uvědomte si prosím:** ECU a montážní destička mají v této oblasti stejný tvar (3)

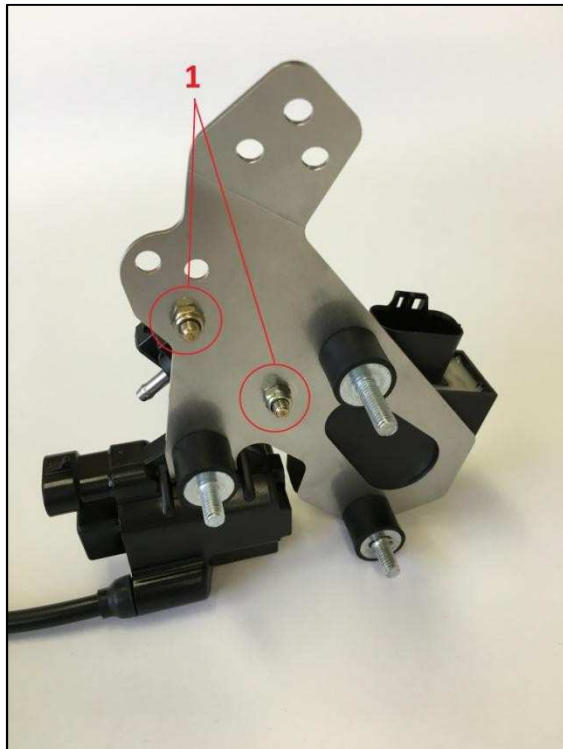


### KROK 4

Vezměte elektromagnetický ventil (1) a připevněte ho na montážní destičku pomocí dvou imbusových šroubů M5 a dvou podložek (2).

**Uvědomte si prosím:** Pro modely bez elektromagnetického ventilu použijte tyto otvory (2) pro připevnění slepé zástrčky (666900) na toto místo.

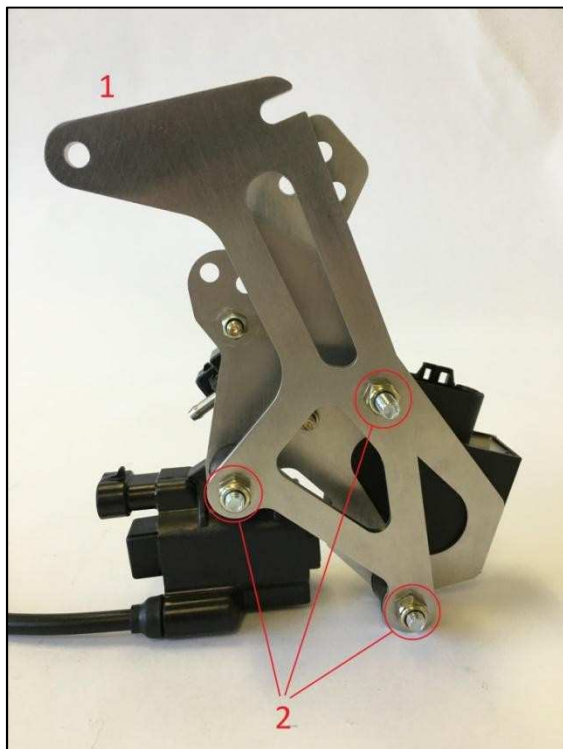




#### KROK 5

Na zadní straně montážní destičky jsou pojistné matky M5 **(1)** použity pro upevnění elektromagnetického ventilu.

**Uvědomte si prosím:** Není nutné použít podložky

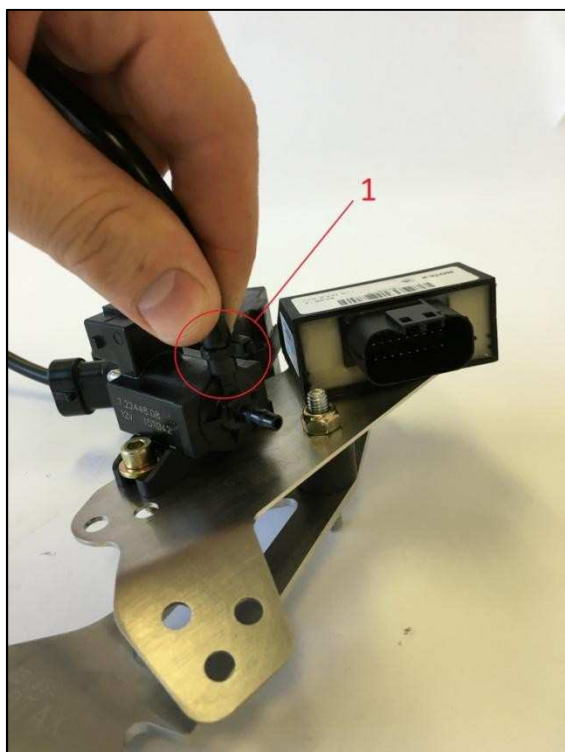


#### KROK 6

VeźmĚte přídržnou destičku MAX **(1)** a dejte jí do správné polohy, jak je znázornĚno na obrázku. Pro připevnĚní destičky na pryžový doraz použijte pojistnou matku M6 **(2)**.

**Uvědomte si prosím:** Jeden závit musí být delší než ostatní dva! To je nutné pro připevnĚní kostřicího drátu (viz KROK 13)

**Uvědomte si prosím:** Není nutné použít podložky

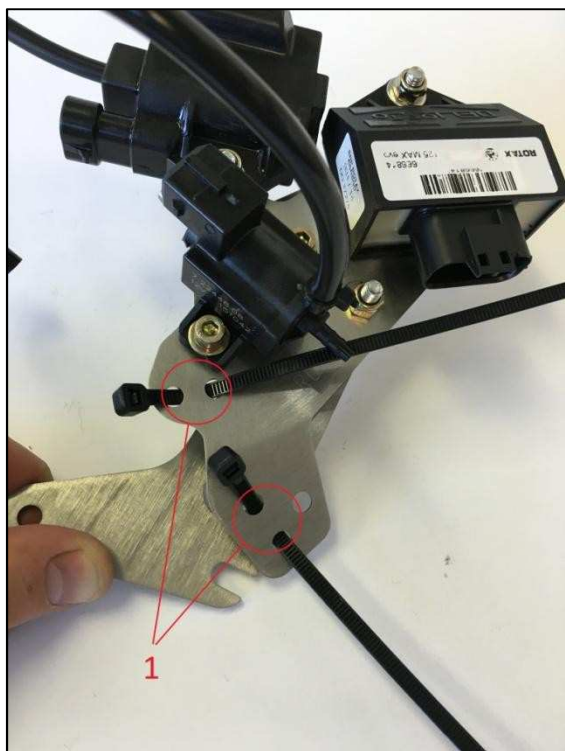
**KROK 7**

Vložte tlakové vedení 280 mm **(1)** a připevněte ho na elektromagnetický ventil.

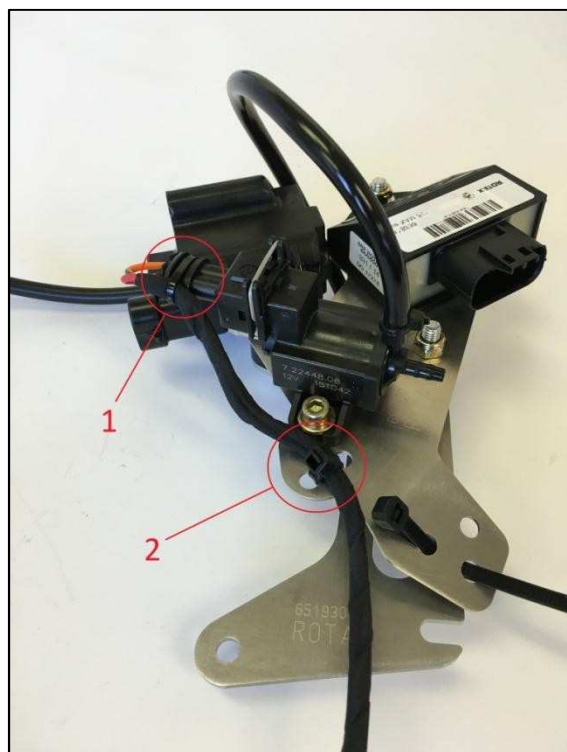
**Uvědomte si prosím:** Hadici zajistěte stahovacím páskem.

**INFORMACE:** Délka hadice byla změněna

<b>NOVÉ</b>	<b>660 574</b>	tlakové vedení <b>280</b>
<b>STARÉ</b>	<b>660 575</b>	tlakové vedení <b>220</b>

**KROK 8**

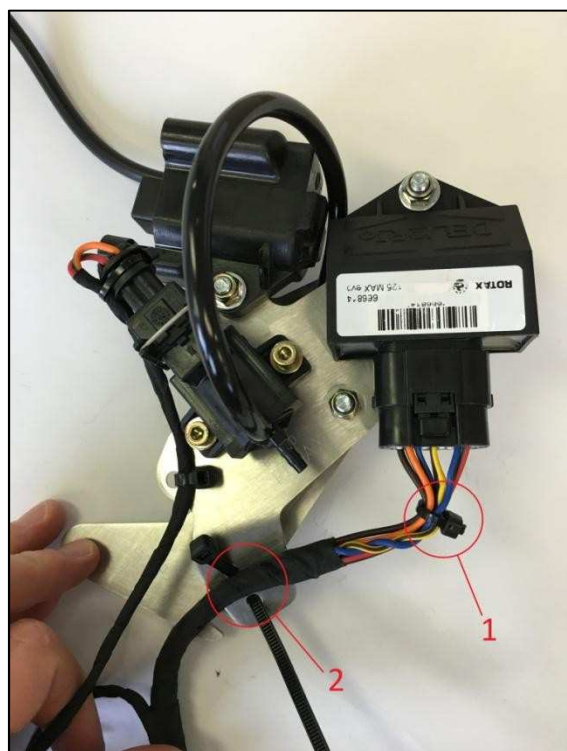
Dejte oba velké stahovací pásky do správné polohy, jak je naznačeno na obrázku **(1)**.

**KROK 9**

Připojte elektrickou zástrčku do elektromagnetického ventilu.

**Uvědomte si prosím:** Stahovací pásek (1) na zástrčce je již na každém kabelovém svazku (666 831) upevněn. Pokud je vodič na druhé straně zástrčky, ohněte opatrně kabel tak, aby byl v poloze jako na přiloženém obrázku.

Upevněte stahovací pásek (2). Kabel elektromagnetického ventilu musí být upevněn pouze tímto stahovacím páskem.

**KROK 10**

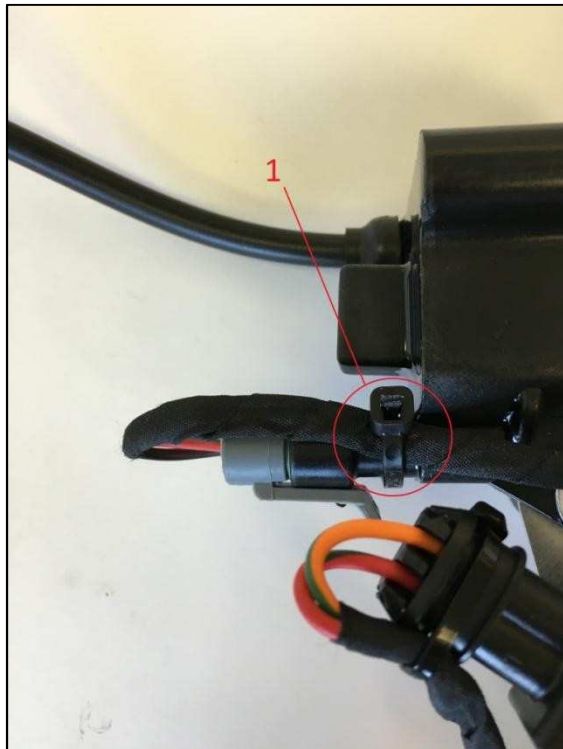
Připojte elektrickou zástrčku do ECU.

Upevněte střední stahovací pásek (1) na pozici, jak je znázorněno na obrázku (ve vzdálenosti cca 20 mm od zástrčky)

**INFORMACE:** Tento krok je nutný, aby se vyloučila vibrace každé žíly kabelu.

Dejte kabelový svazek do správné polohy (2)





### KROK 11

Připojte elektrickou zástrčku do zapalovací cívky.

Středním stahovacím páskem **(1)** připevněte vodič k zapalovací cívce.

**INFORMACE:** Tento krok je nutný, aby se vyloučila vibrace každé žíly kabelu.



### KROK 12

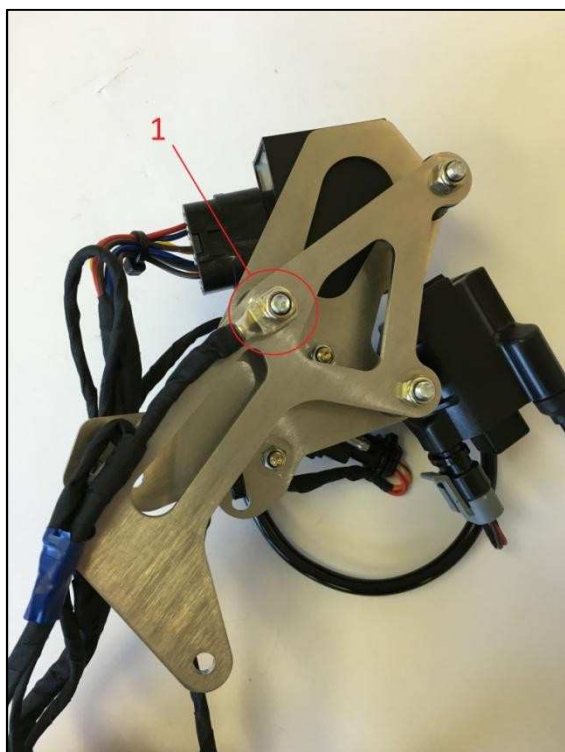
Vezměte vodič kontaktu řazení a vytvořte smyčku **(1)**

Upevněte stahovací pásek **(2)**

Stahovací pásek **(2)** je odpovědný za držení ...

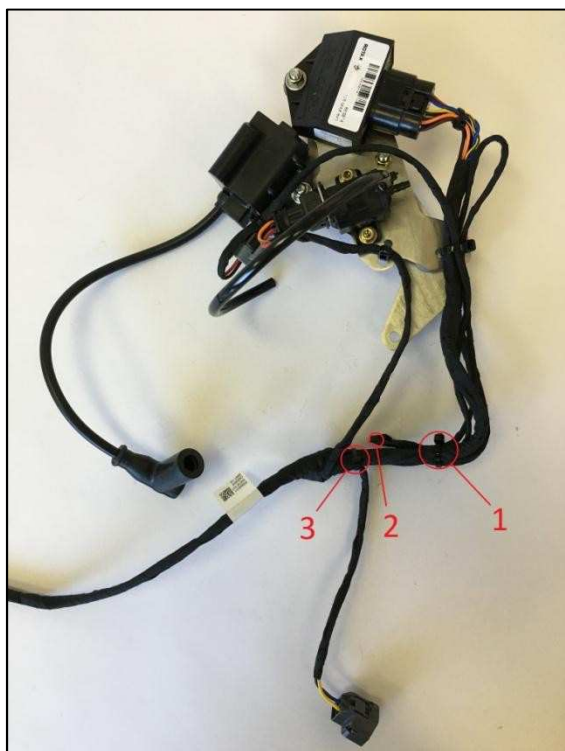
- a) Kabelu ECU
- b) Kabelu zapalovací cívky
- c) Smyčky kabelu kontaktu řazení

... ve správné poloze montážní destičky



### KROK 13

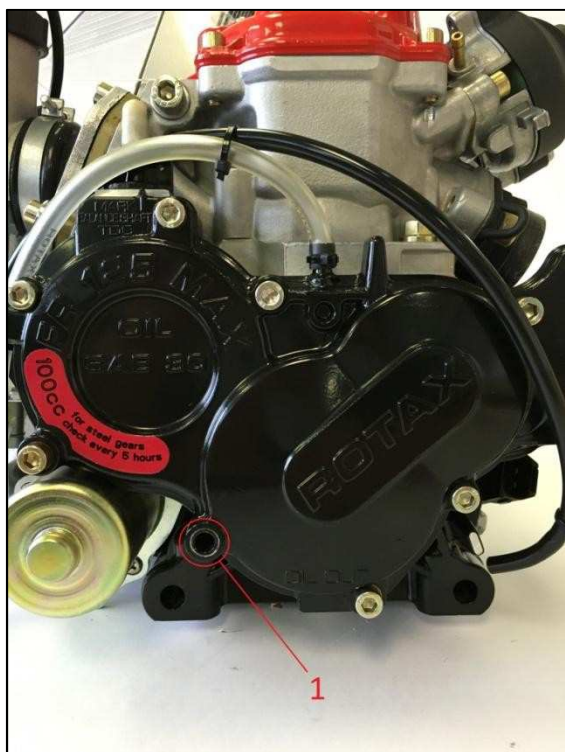
Vezměte záporný kabel (který býval v minulosti obvykle přidělán na kryt hlavy válce) a připevněte ho k přídržné destičce pojistnou matkou M6 **(1)**



### KROK 14

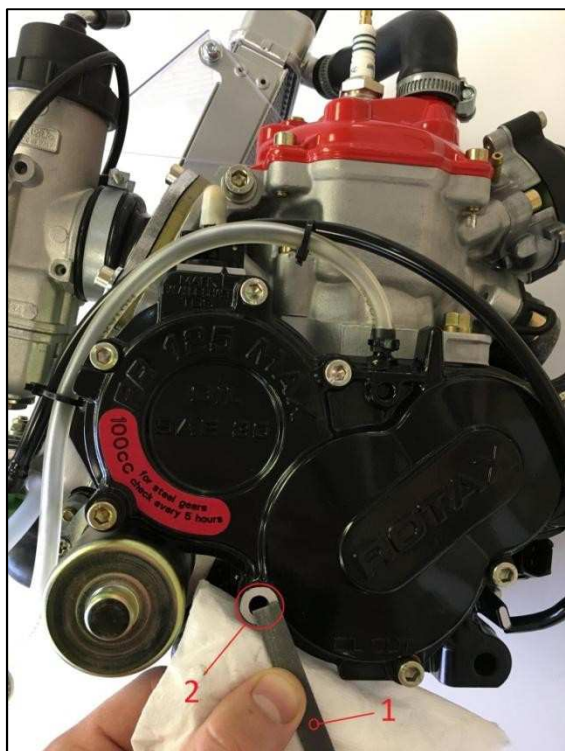
Vezměte jeden střední stahovací pásek a připevněte ho k ohbí kabelového svazku, jak je znázorněno na obrázku **(1)**. Ujistěte se, že je kabel kontaktu řazení **(2)** je také připevněn tímto stahovacím páskem.

Vezměte jiný střední stahovací pásek a připevněte vodič snímače klikového hřídele k hlavnímu svazku **(3)** vedle sdruženého spojení.



### KROK 15

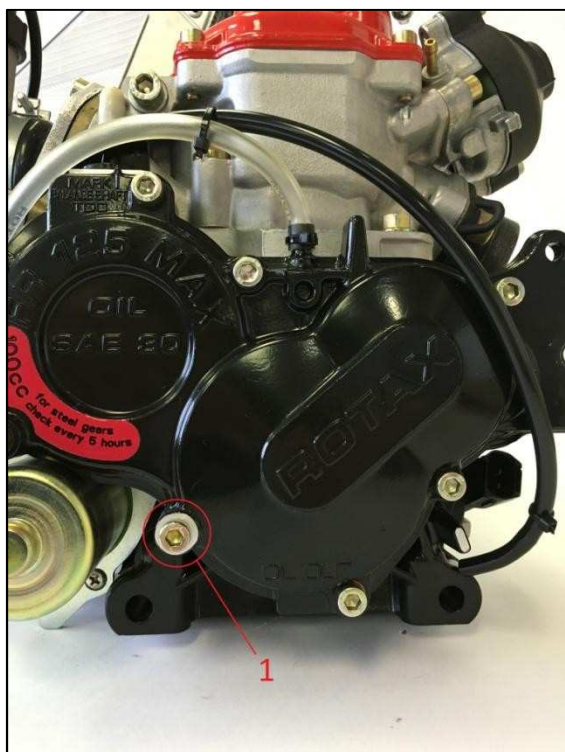
Vyšroubujte šroub M6x20 **(1)** krytu převodu



### KROK 16

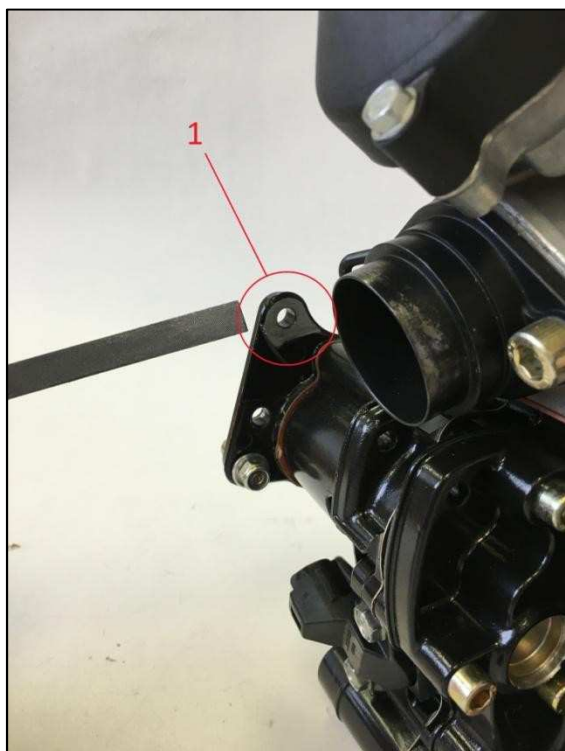
Odstraňte černý nátěr v oblasti okolo otvoru **(2)** pilníkem **(1)**

**Uvědomte si prosím:** Tento krok je nutný pro uzemnění / ukostření motoru



### KROK 17

Utáhněte šroub M6x20 **(1)** utahovacím momentem 10 Nm

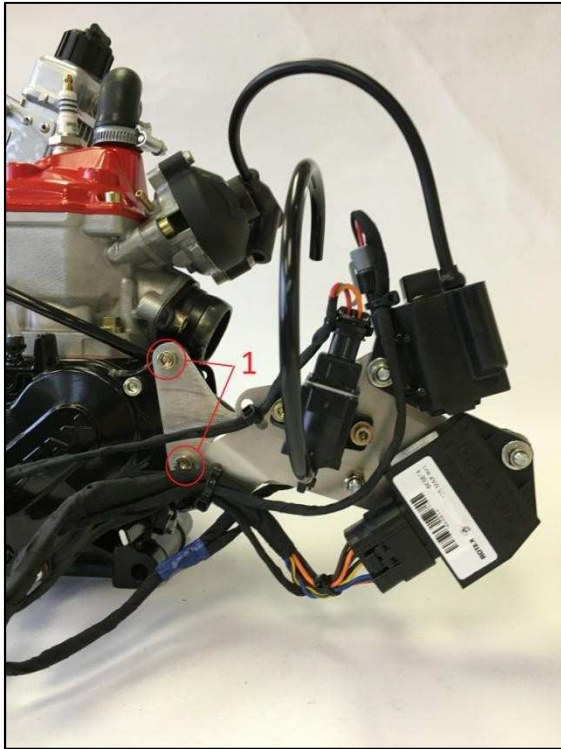


### KROK 18

Odstraňte pilníkem černý nátěr na zadní straně krytu převodu (1)

**Uvědomte si prosím:** Tento krok je nutný pro uzemnění / ukostření motoru

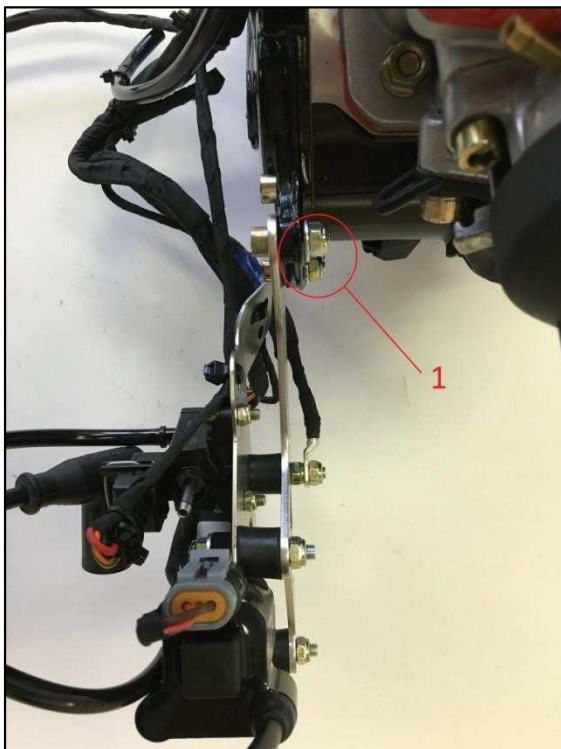




### KROK 19

Vezměte celou sadu konzoly a dejte ji na motor. Imbusovým šroubem M6x20 (z předchozí přídržné destičky) a připevněte jí na kryt převodu (1)

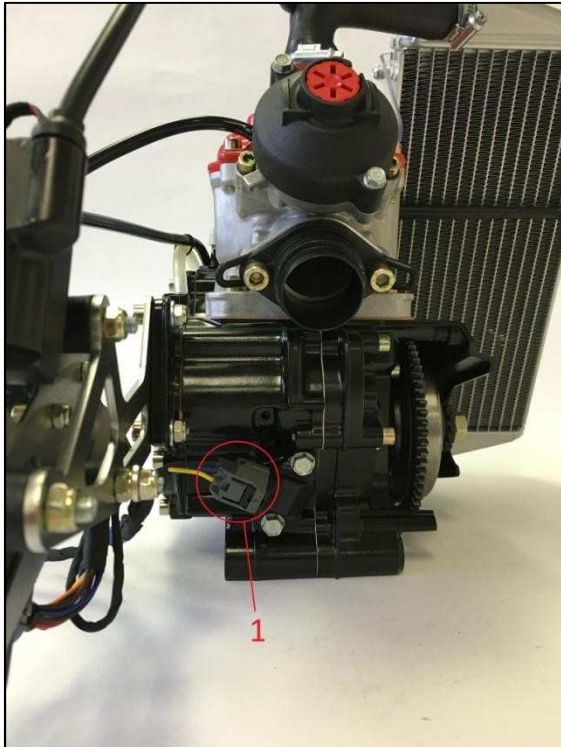
**INFORMACE:** Pokud chcete vymontovat motor, musíte sadu pouze položit stranou. Není nutné celou konstrukci rozebírat.



### KROK 20

Ujistěte se, že funguje elektrické propojení mezi krytem převodu a podložkou (1)

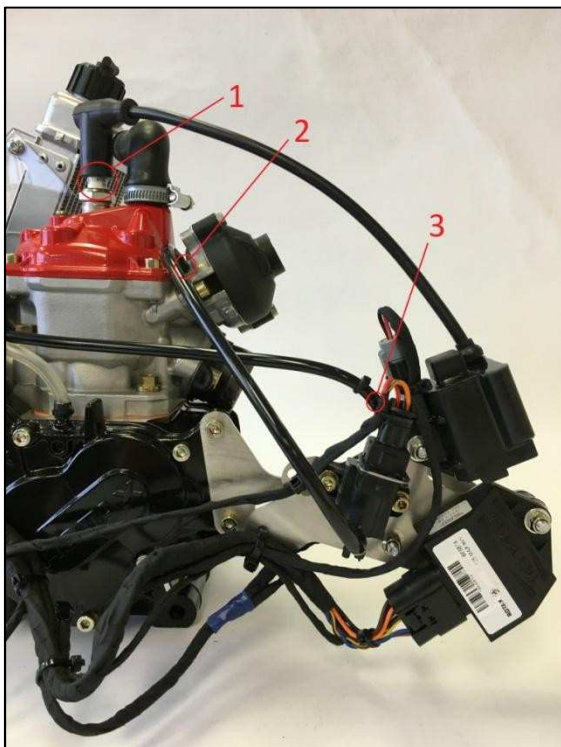
**INFORMACE:** Použití podložek na tomto spojení není povinné. Pouze se ujistěte, že nylonová část matice toto spojení zajišťuje.



### KROK 21

Připojte konektor klikového hřídele ke snímači klikového hřídele **(1)**

Připojte konektor startéru k motoru startéru (není obrázek)

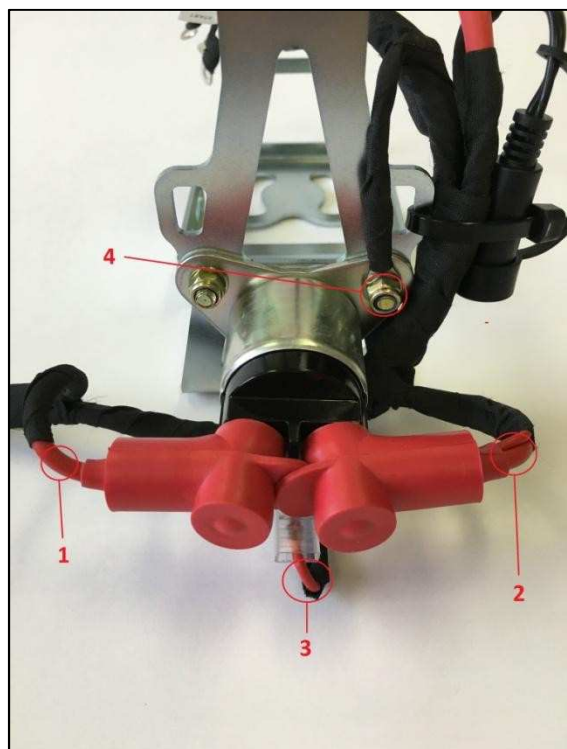


### KROK 22

Připojte botku svíčky ke svíčke **(1)**

Připojte tlakové vedení 280 mm k přívěře výfuku **(2)**

Připojte černé tlakové vedení (které jde od T-kusu vedle palivového čerpadla) ke kovovému konektoru elektromagnetického ventilu **(3)**



### KROK 23

Připojte **ČERVENÝ JEDNODUCHÝ** vodič na levou stranu relé (1)

Připojte **ČERVENÝ DVOJITÝ** vodič na pravou stranu relé (2)

Připojte **ČERVENÝ JEDNODUCHÝ** vodič na střed relé (3)

**Uvědomte si prosím:** izolátor na středním vodiči je průhledný!

Připojte kostřící vodič na pravou stranu skříně relé (4)



### KROK 24

Vezměte jeden velký stahovací pásek a připevněte kabelový svazek k rámu akumulátoru (1)

**Uvědomte si prosím:** Ujistěte se, že je nabíjecí zástrčka akumulátoru tímto stahovacím páskem také připevněna (2)



### KROK 25

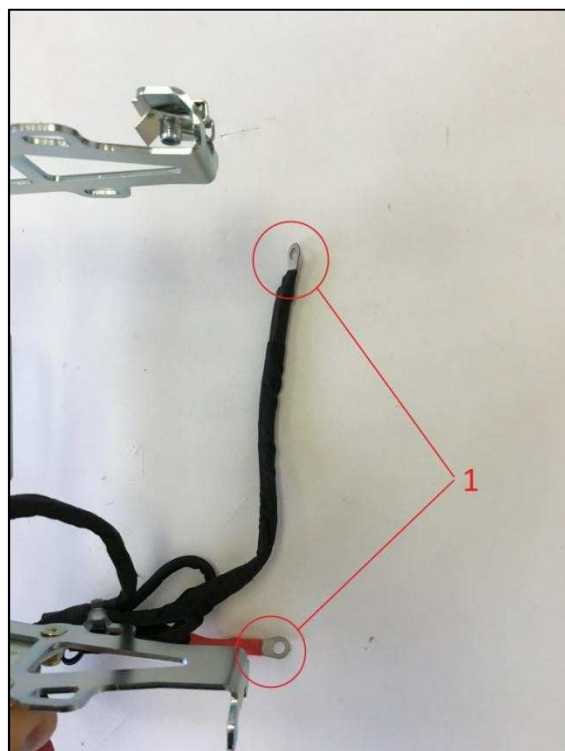
Připojte střední konektor ke svorce „CENTER (Střed)“ na vícefunkčním přepínači

Připojte konektor zapalování ke svorce „IGNITION (Zapalování)“ na vícefunkčním přepínači

Připojte konektor startování ke svorce „START“ na vícefunkčním přepínači

**Uvědomte si prosím:** Štítky na vodičích by Vám měly ukázat správný vodič

**Uvědomte si prosím:** Pokud není vícefunkční přepínač namontován na krytu akumulátoru, je připojení vodičů mnohem snazší



### KROK 26

Připojte (+) pól a (-) pól k akumulátoru

**Uvědomte si prosím:**

**(+) pól** má nyní červenou barvu

**(-) pól** má nyní černou barvu (1)



**ROTAX**®  
KARTING

